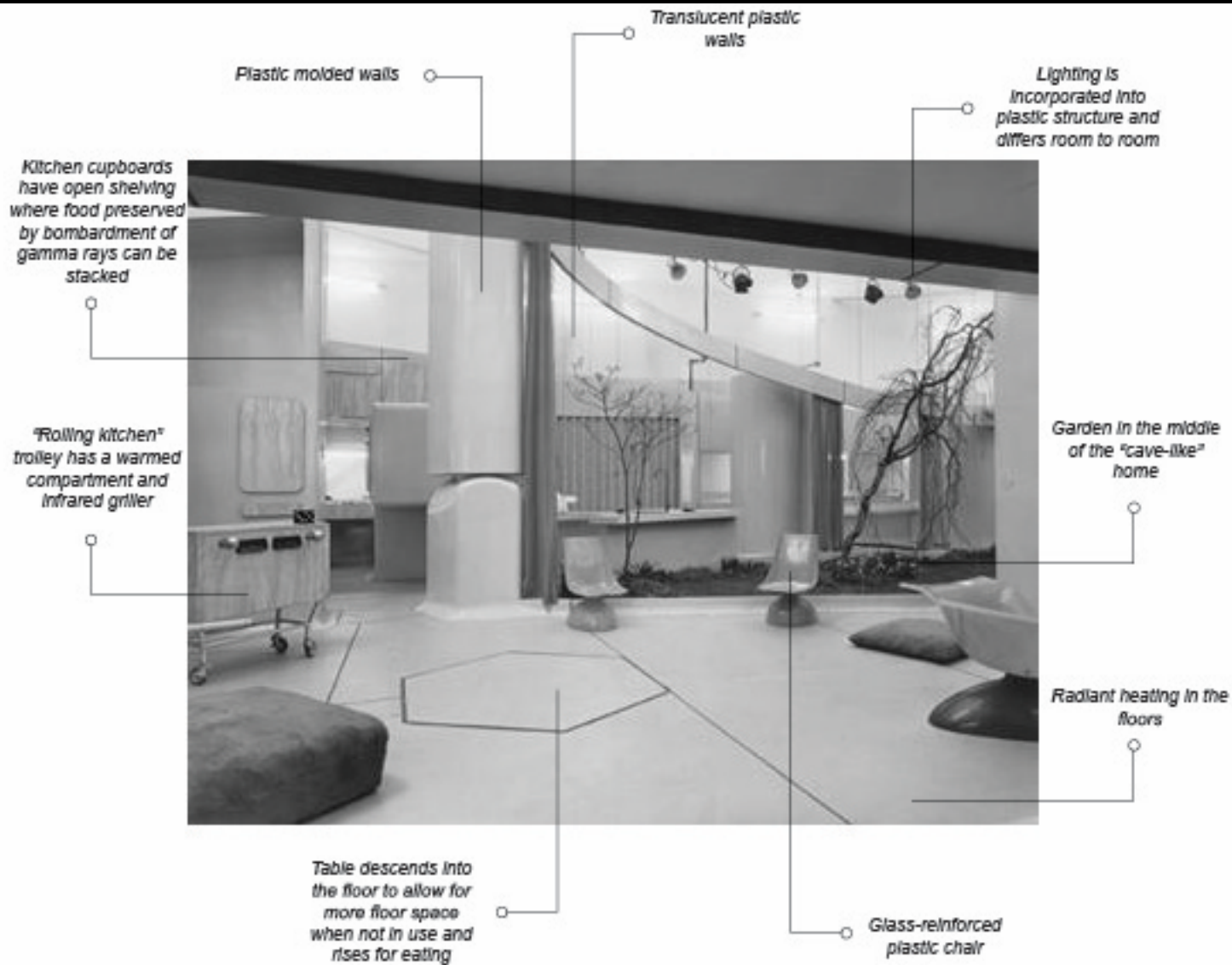
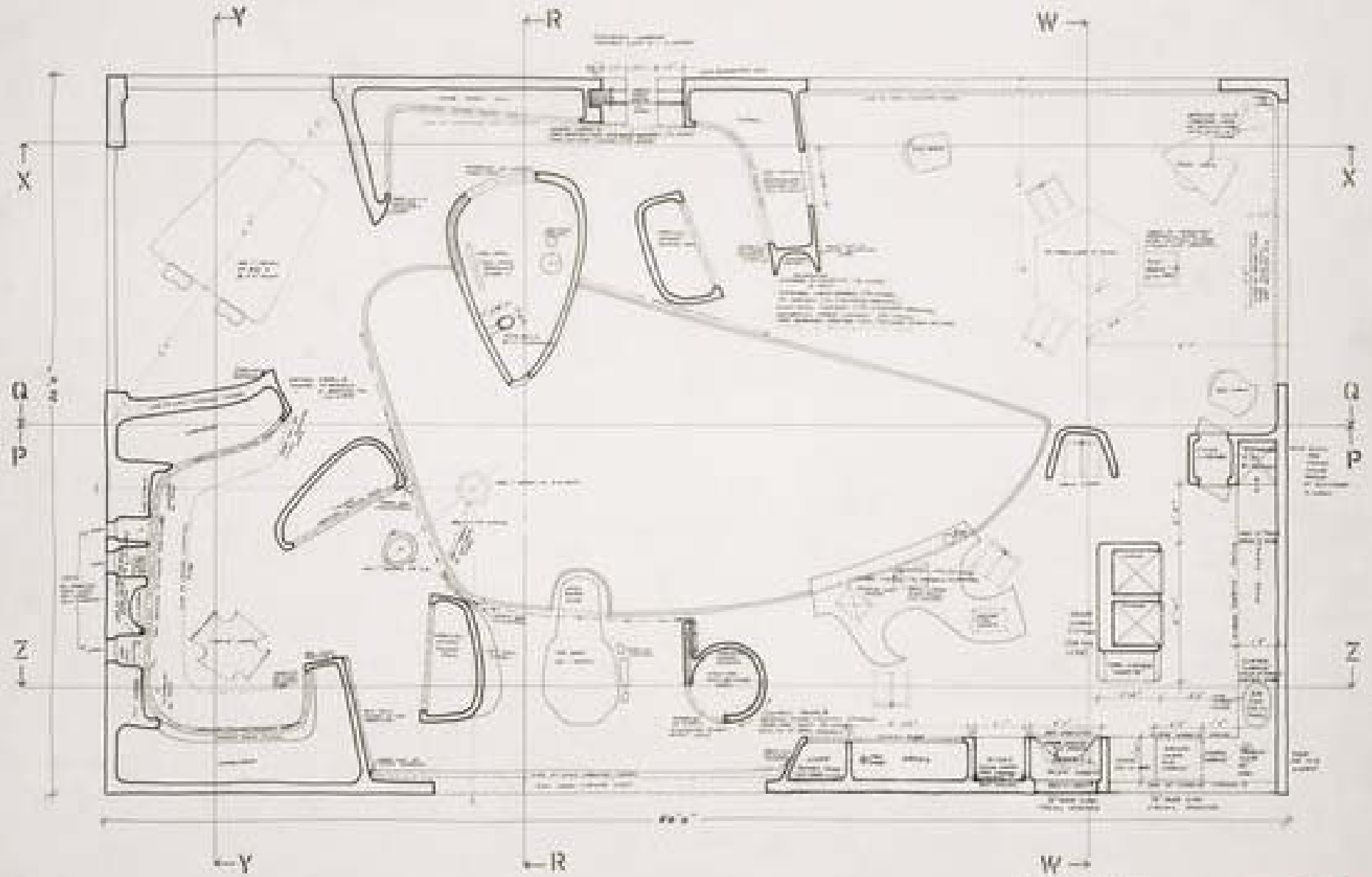


TAP PTE f QT2016



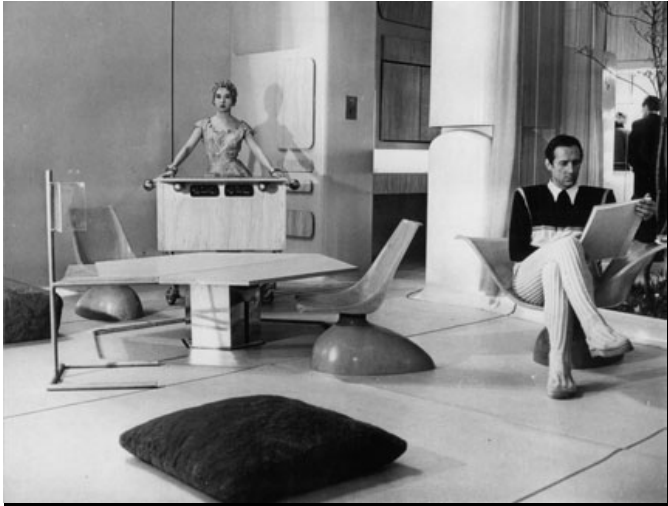
PATENT ©



1/2"

MIDDLE PLAN LEVEL HF5509





TAP PTE f QT2016

PATENT ©

TALLER DE PROJECTES I TECNOLOGIA
ESCOLA TÈCNICA SUPERIOR ARQUITECTURA DEL VALLÈS
UNIVERSITAT POLITÈCNICA DE CATALUNYA
QUADRIMESTRE DE TARDOR 2016-2017

HABITATGE COLLECTIU en entorns sense consolidar

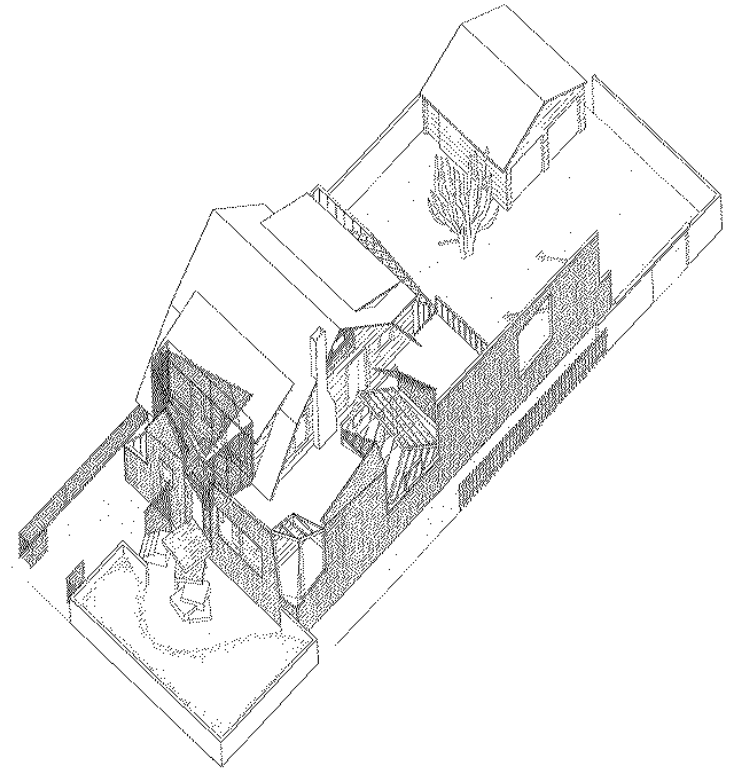
PROFESSORS: ROSA RULL_HELENA COCH_LUCRECIA CALDERON

OBJECTIUS DEL CURS



- **INNOVACIÓ ARQUITECTÒNICA**_entesa com els intents de solucionar requeriments funcionals específics, demandes socials, exigències mediambientals, limitacions pressupostàries i aspiracions projectuals per millorar la situació existent; smart homes; changeability; interactive object; autofabrication.



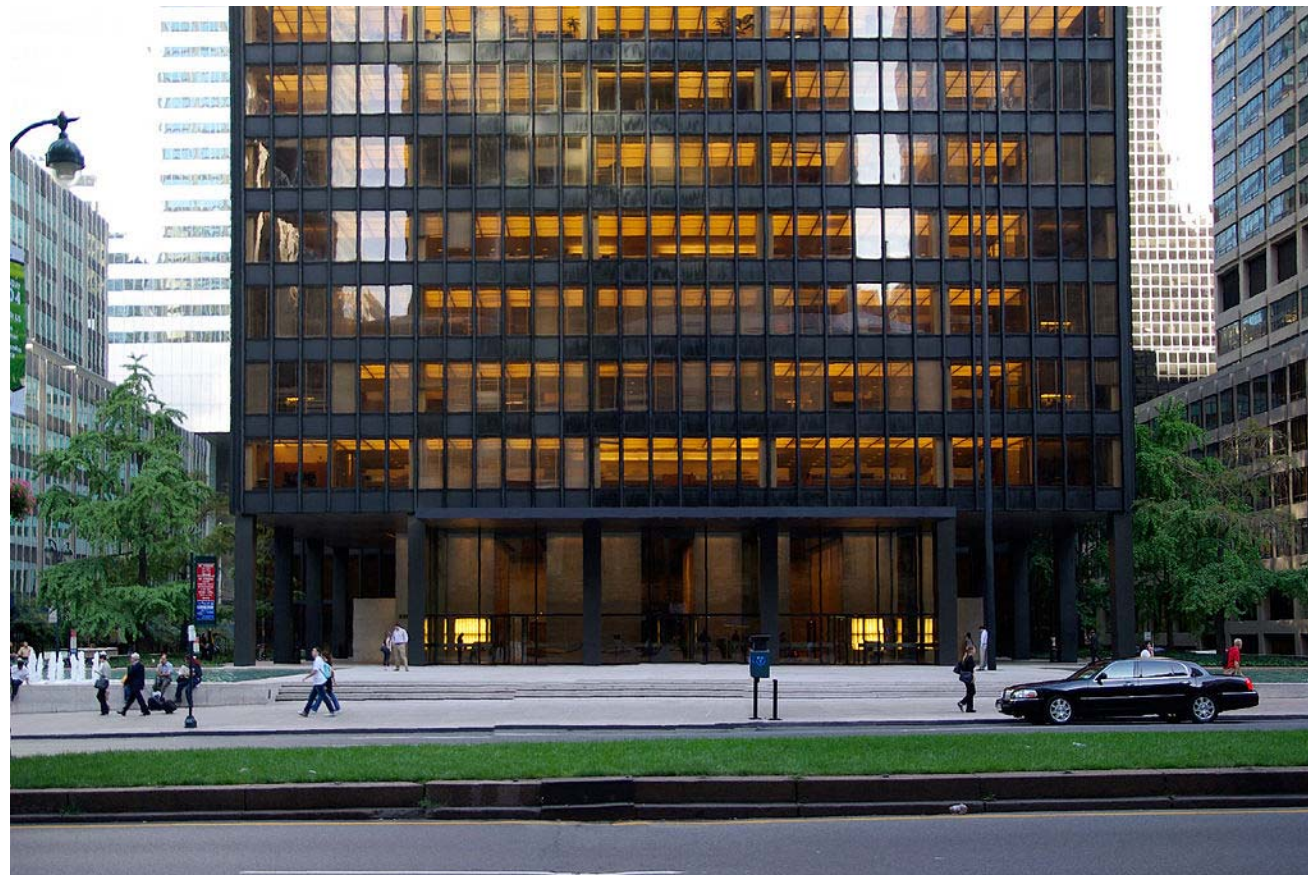
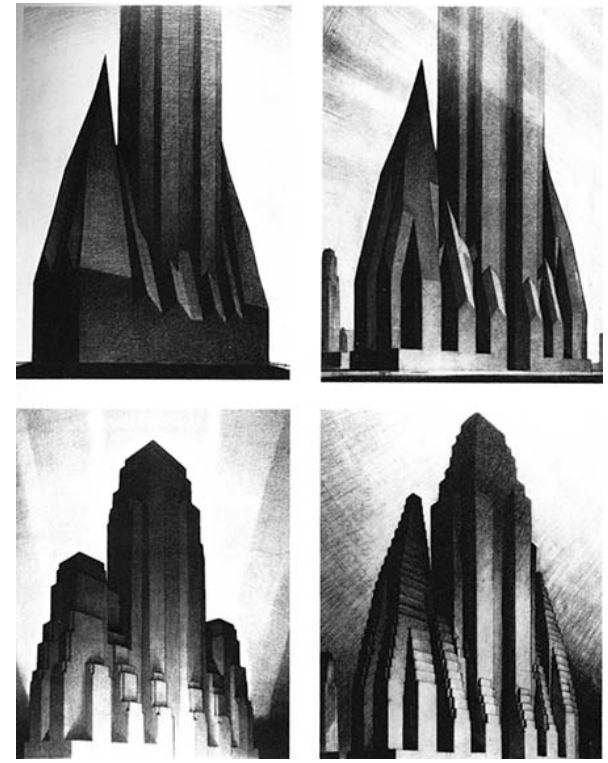


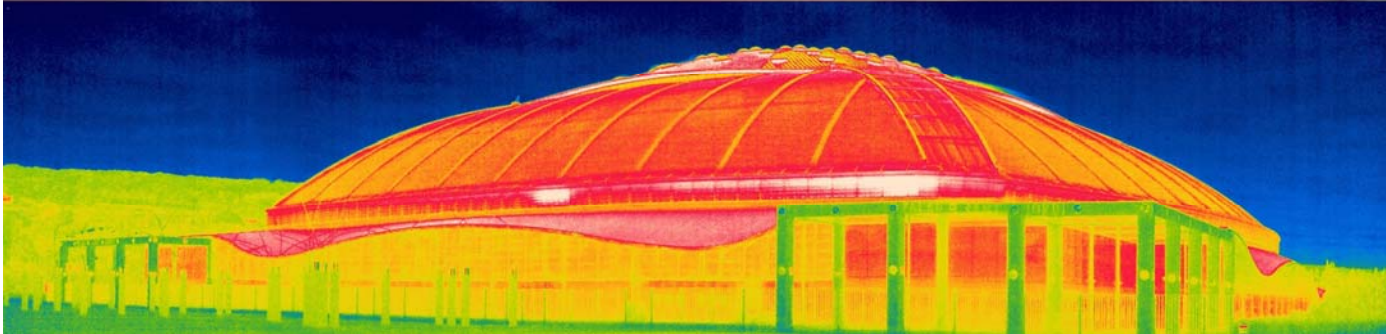
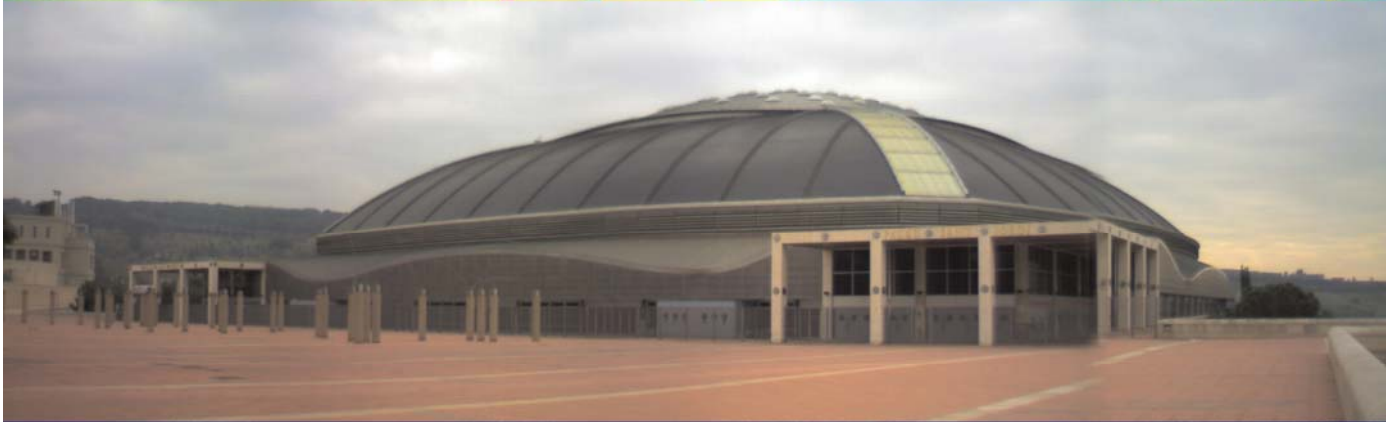
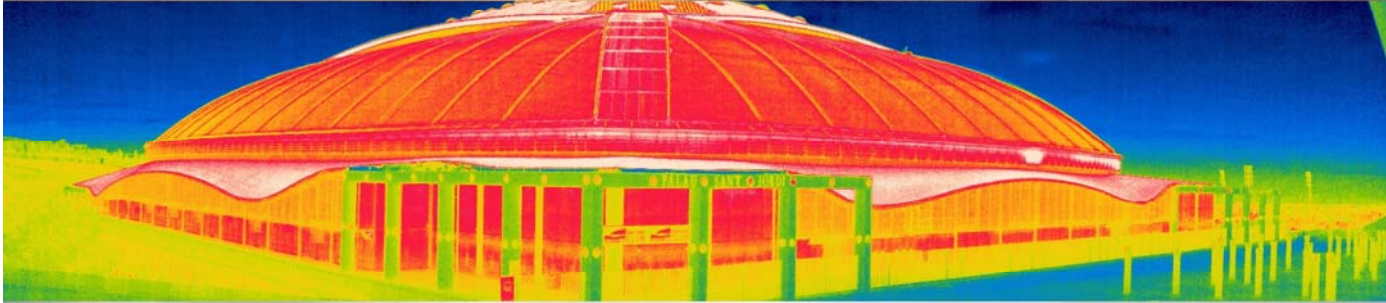
Frank Gehry House, Santa Monica, California

OBJECTIUS DEL CURS

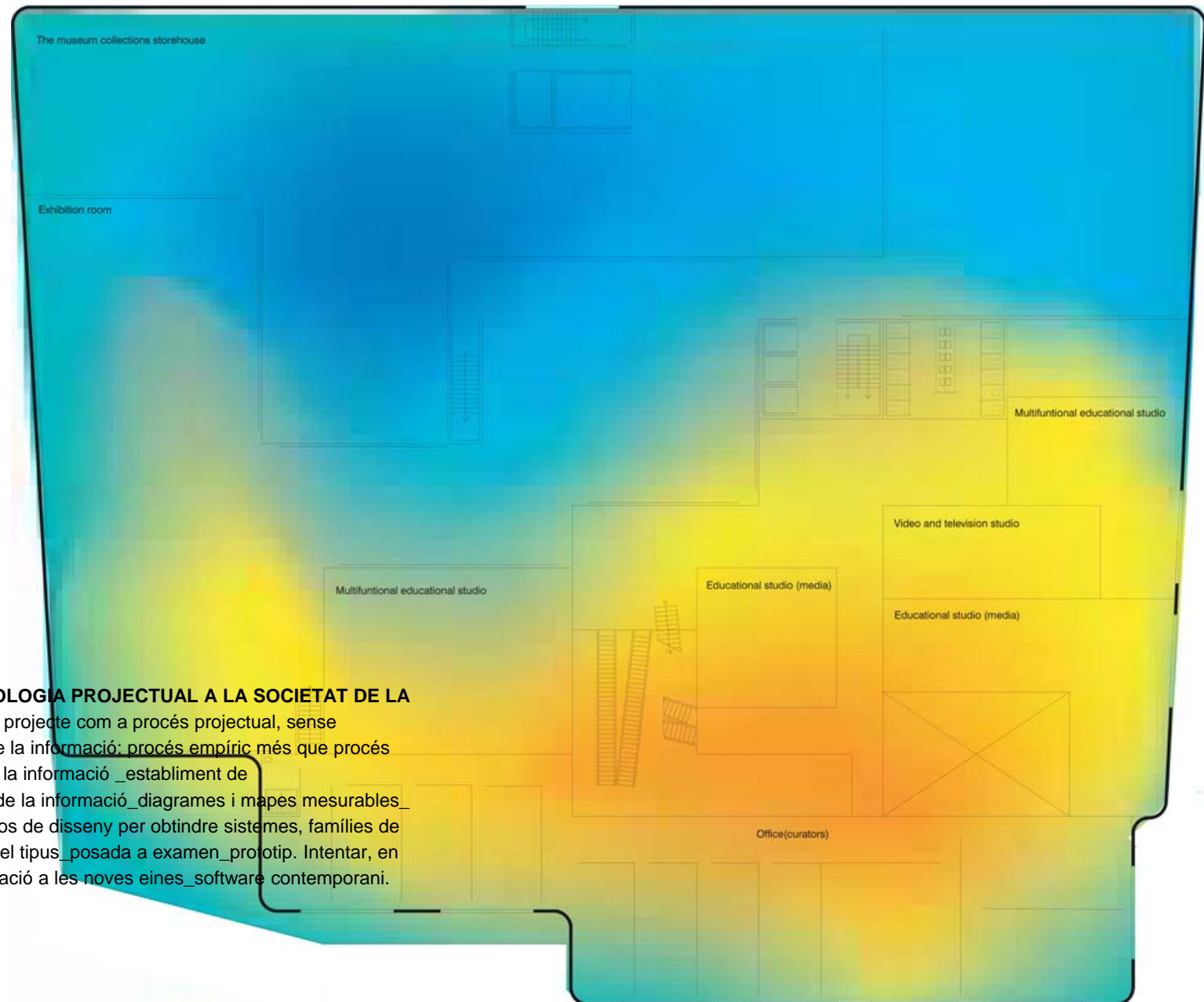


- **DE LA DINÀMICA A LA TERMODINÀMICA** entesa com la relació de la materialitat de la arquitectura projectada amb les condicions ambientals preestablertes i amb la interacció de l'ús de l'individu. De les qualitats mesurables de l'espai; d'una altra manera de mirar l'arquitectura més enllà de l'objecte; del genotip en comptes del fenotip. Arquitectura de les dinàmiques de l'espai -aire interior en relació a els condicions exteriors i alterada per la forma i composició de les envolvents.

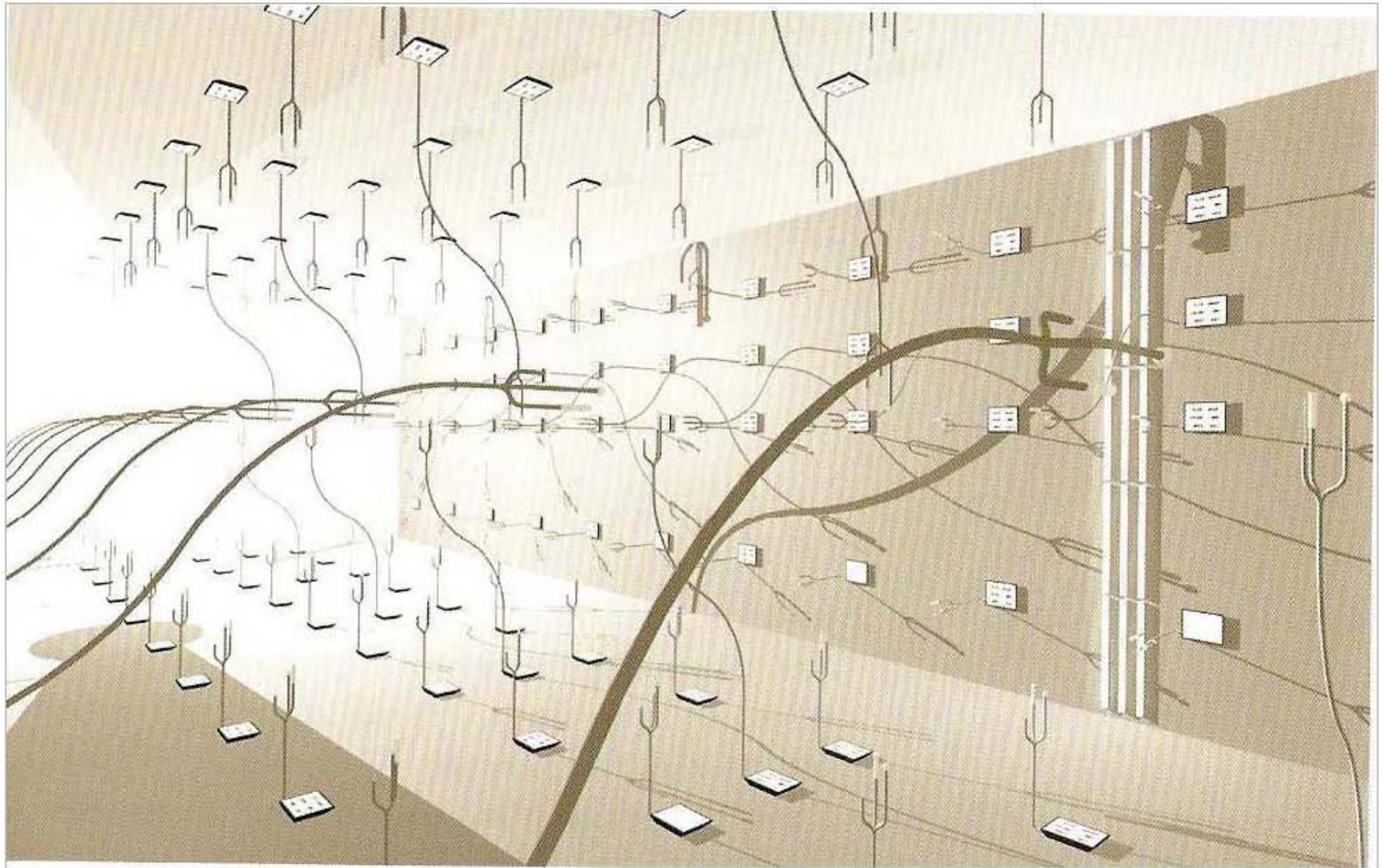




OBJECTIUS DEL CURS



- **ADAPTAR LA METODOLOGIA PROJECTUAL A LA SOCIETAT DE LA INFORMACIÓ**_ entès el projecte com a procés projectual, sense apriorismes més enllà de la informació; procés empíric més que procés lineal racional; gestió de la informació _establiment de paràmetres_codificació de la informació_diagrames i mapes mesurables_programació de processos de disseny per obtenir sistemes, famílies de projectes_visualització del tipus_posada a examen_prototip. Intentar, en lo possible, una aproximació a les noves eines_software contemporani.



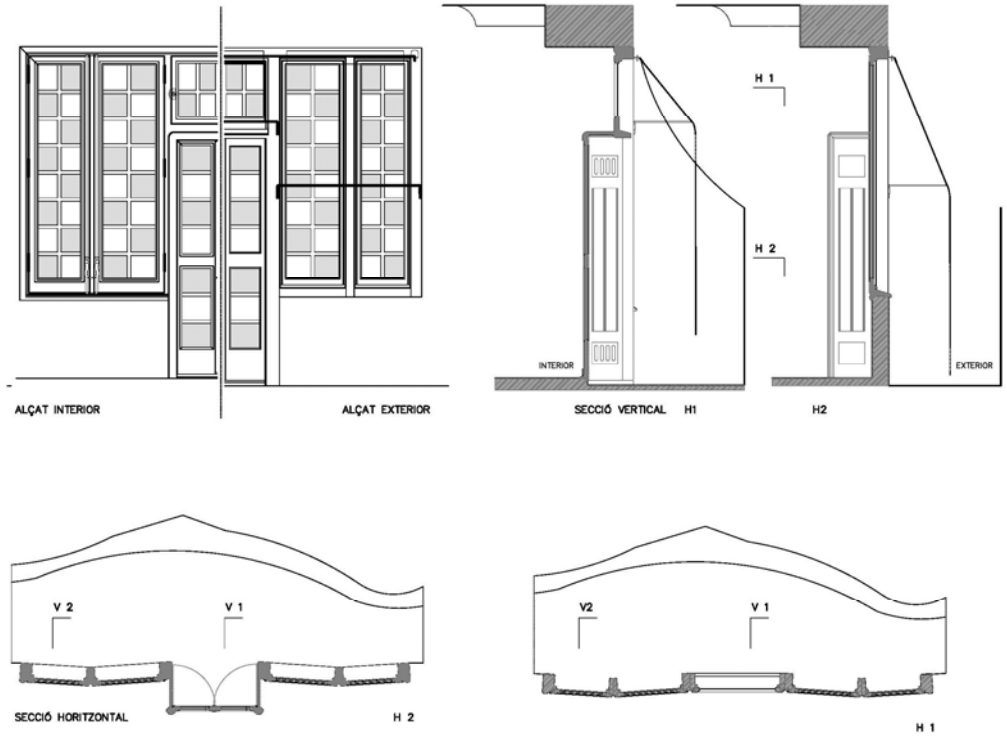
PHILLIPE RAHM. Recogida de datos

ELEMENTS URBANS



• **ELEMENTS** _Koolhaas, Venice Biennale 2014; una mirada a la arquitectura com a combinatòria d'elements que han anat evolucionant funcional i culturalment al llarg de la Història, i que, afegim, són, sense voler, els que componen el paisatge urbà .

ELEMENTS URBANS



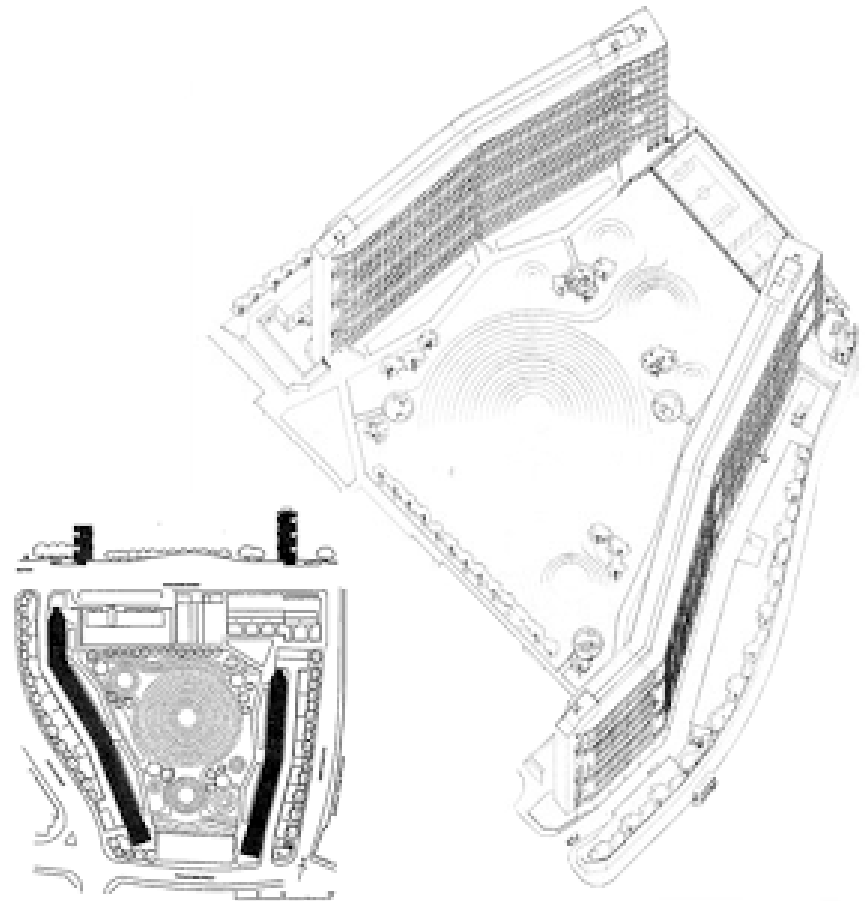
ELEMENTS URBANS



TEMES DEL CURS



- **ENTORNS_ ORDENACIÓ DEL CONJUNT I CONDICIONS AMBIENTALS _ ESPAI COLECTIU**
- **TIPOLOGIES_ ÚS I CONDICIONS AMBIENTALS _ ESPAI INDIVIDU**
- **ESPAI INTERIOR I ESPAI EXTERIOR: RELACIONS; ESPAIS ENVOLVENTS**
- **ESPAI INTERIOR I ESTRUCTURA_PAISATGE**
- **ELEMENTS URBANS**
- **PATENT ©**

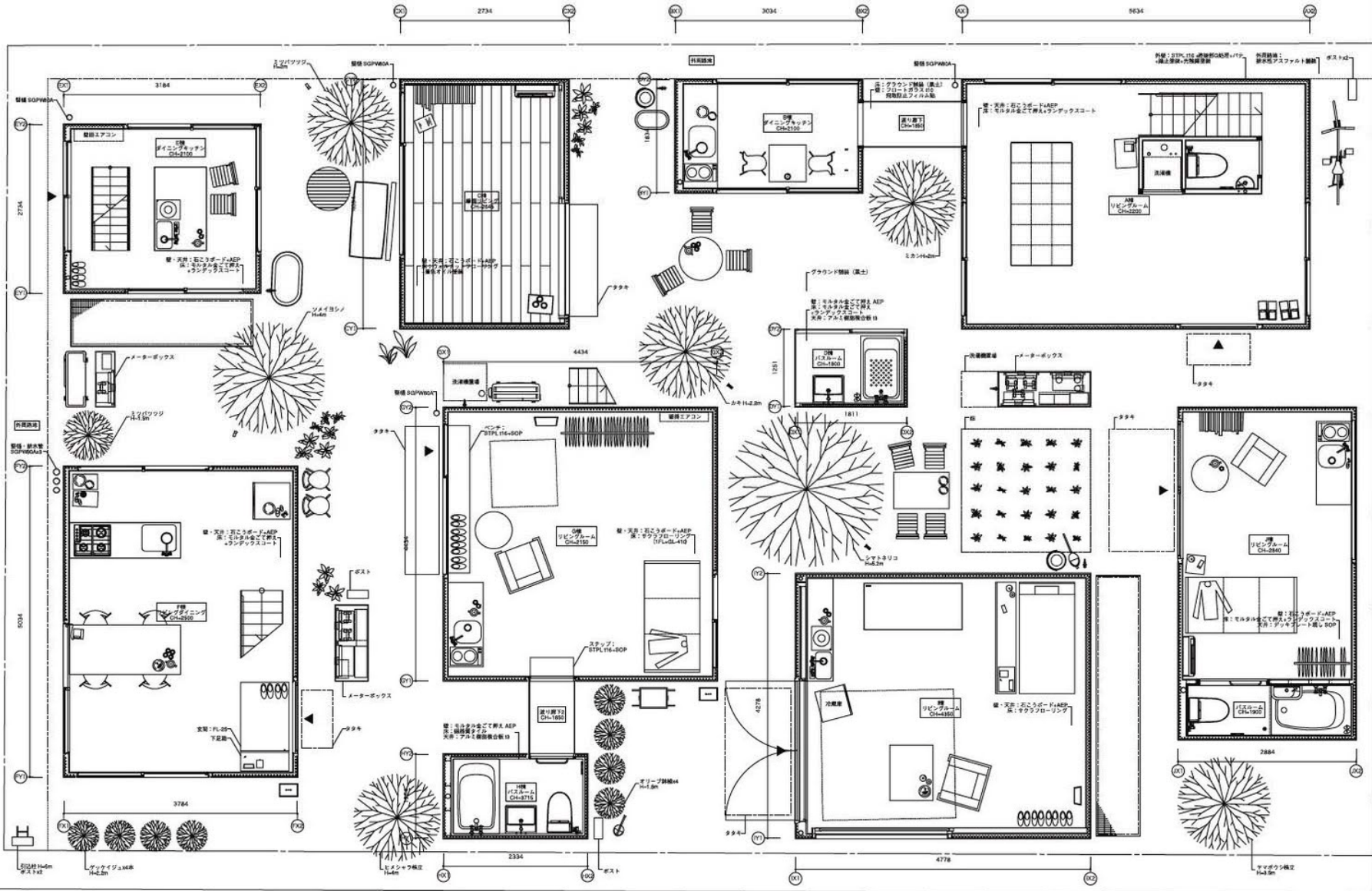




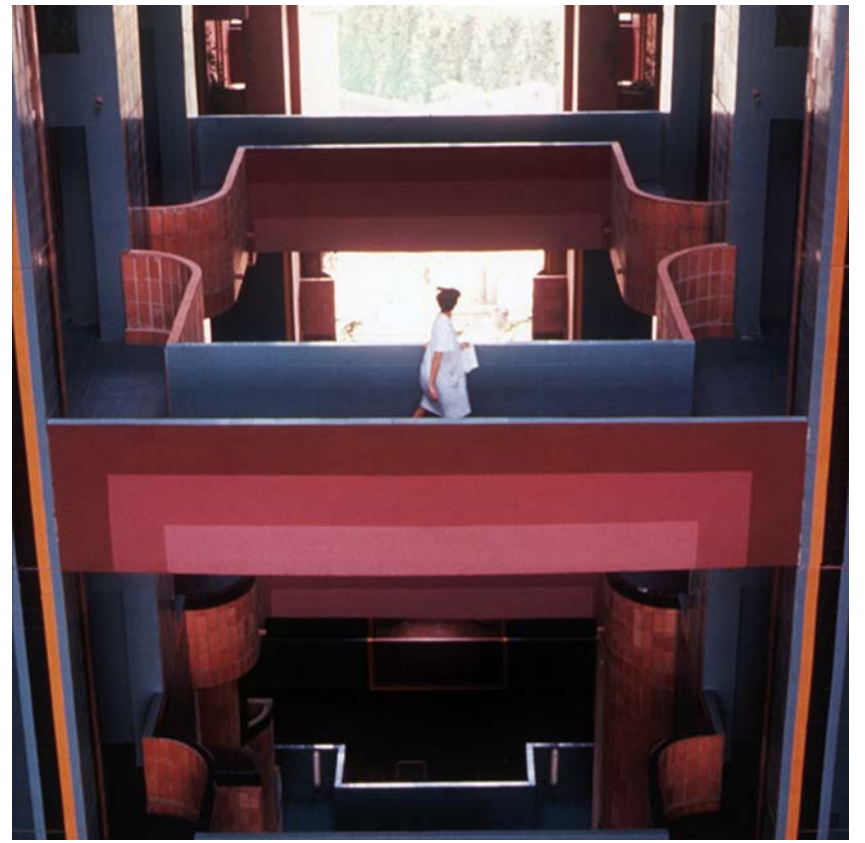
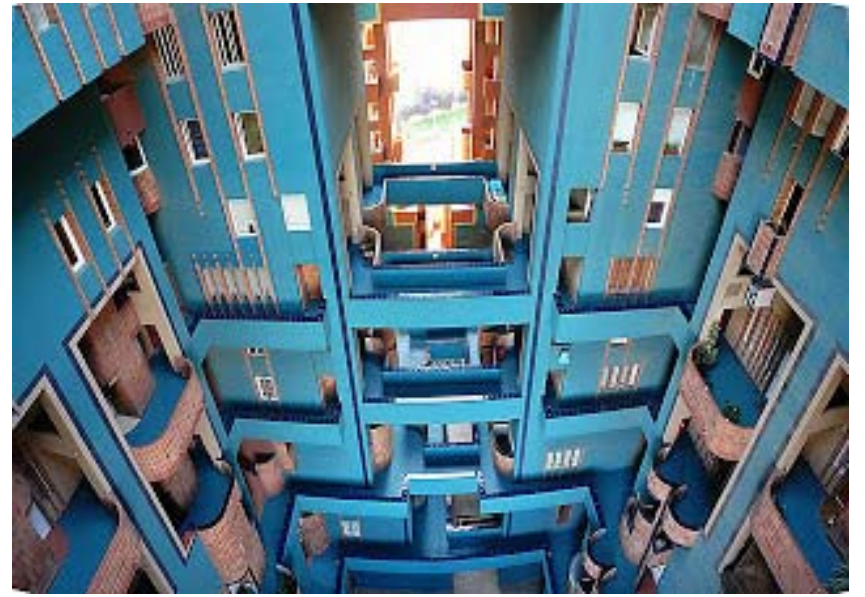






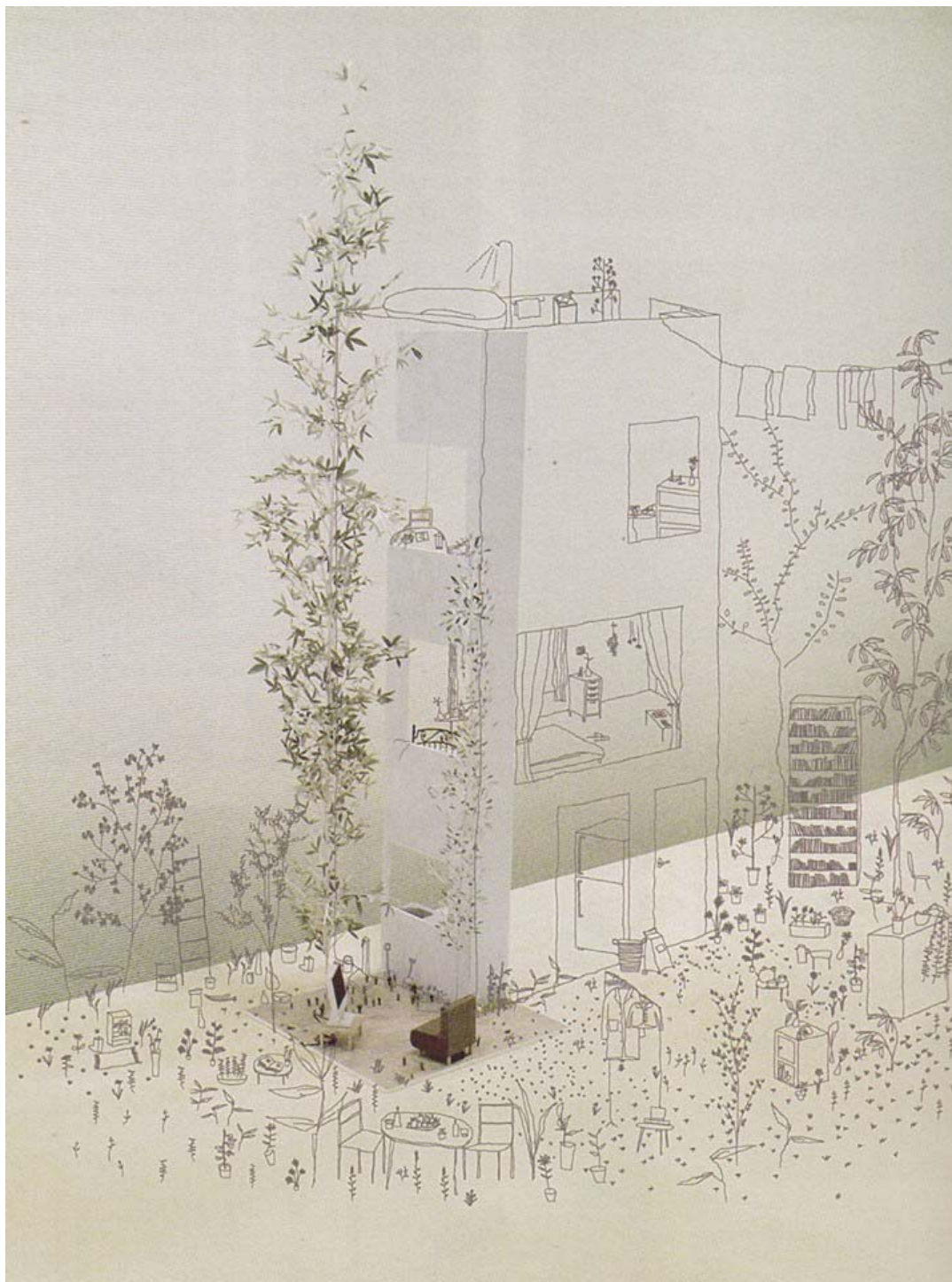






TEMES DEL CURS

- ENTORNS_ ORDENACIÓ DEL CONJUNT I CONDICIONS AMBIENTALS _ ESPAI COLECTIU
- **TIPOLOGIES_ ÚS I CONDICIONS AMBIENTALS _ ESPAI INDIVIDU**
- ESPAI INTERIOR I ESPAI EXTERIOR: RELACIONS; ESPAIS ENVOLVENTS
- ESPAI INTERIOR I ESTRUCTURA_PAISATGE
- ELEMENTS URBANS
- PATENT ©

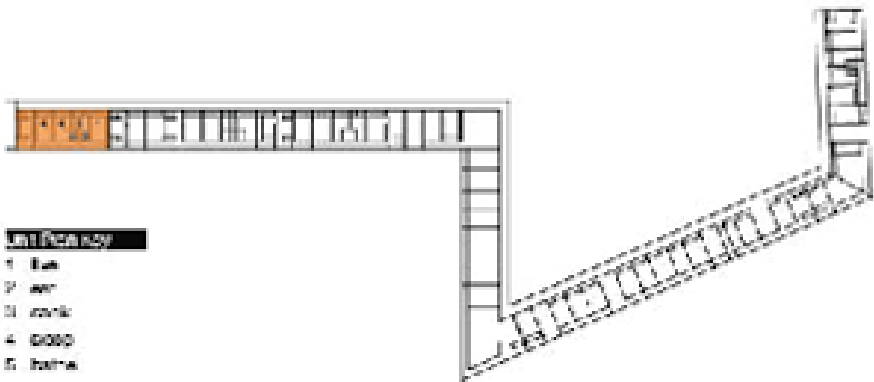
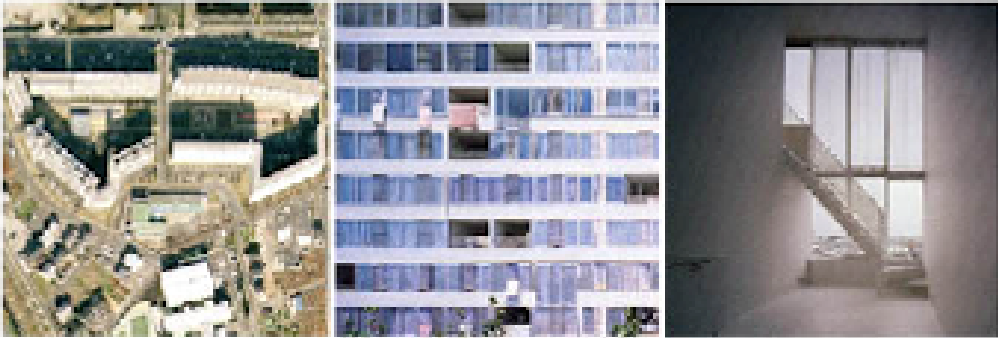








GIFU APARTMENTS



TEMES DEL CURS

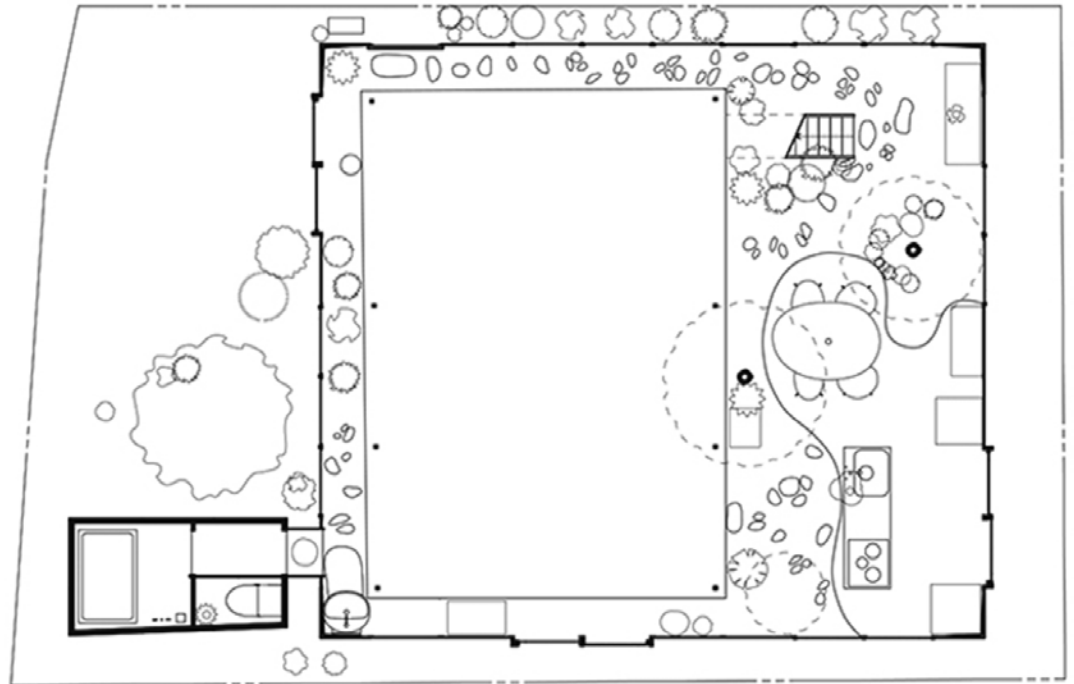
- ENTORNS_ ORDENACIÓ DEL CONJUNT I CONDICIONS AMBIENTALS _ ESPAI COLECTIU
- TIPOLOGIES_ ÚS I CONDICIONS AMBIENTALS _ ESPAI INDIVIDU
- **ESPAI INTERIOR I ESPAI EXTERIOR: RELACIONS; ESPAIS ENVOLVENTS**
- ESPAI INTERIOR I ESTRUCTURA_PAISATGE
- ELEMENTS URBANS
- PATENT ©







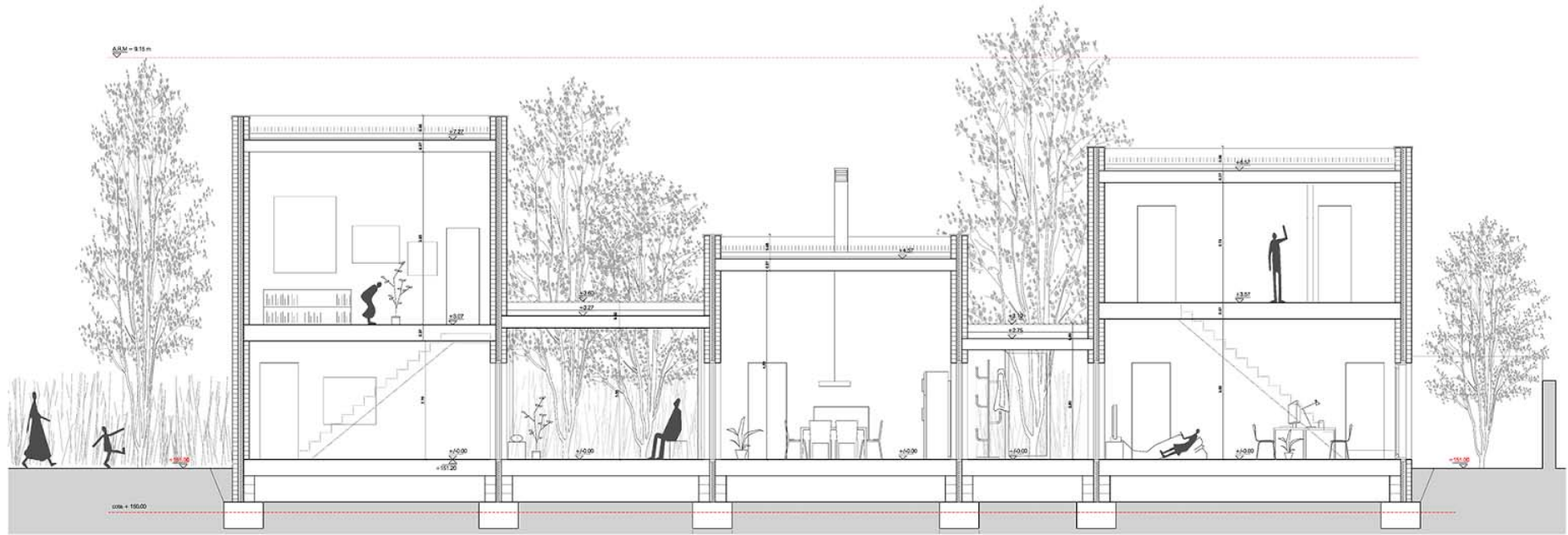










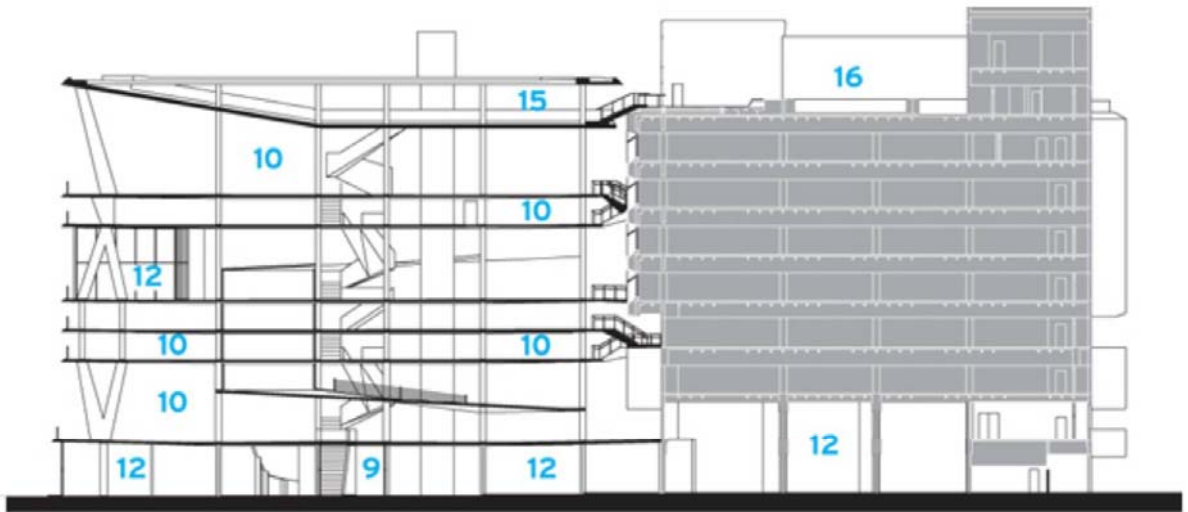


TEMES DEL CURS

- ENTORNS_ ORDENACIÓ DEL CONJUNT I CONDICIONS AMBIENTALS _ ESPAI COLECTIU
- TIPOLOGIES_ ÚS I CONDICIONS AMBIENTALS _ ESPAI INDIVIDU
- ESPAI INTERIOR I ESPAI EXTERIOR: RELACIONS; ESPAIS ENVOLVENTS
- **ESPAI INTERIOR I ESTRUCTURA_PAISATGE**
- ELEMENTS URBANS
- PATENT ©







SECTION A-A

- | | | | |
|---|-----------------------------|----|-----------------------------------|
| 1 | Car park entrance | 9 | Passage and elevator/ |
| 2 | Car park exit | 10 | Garage parking |
| 3 | Bank drive-through | 11 | Office building lobby |
| 4 | Alley | 12 | Retail |
| 5 | Bank parking | 13 | Mechanical |
| 6 | Lincoln Road Promenade | 14 | Access to second-floor residences |
| 7 | Rooftop restaurant entrance | 15 | Penthouse roof garden |
| 8 | Retail service | 16 | Penthouse pool |

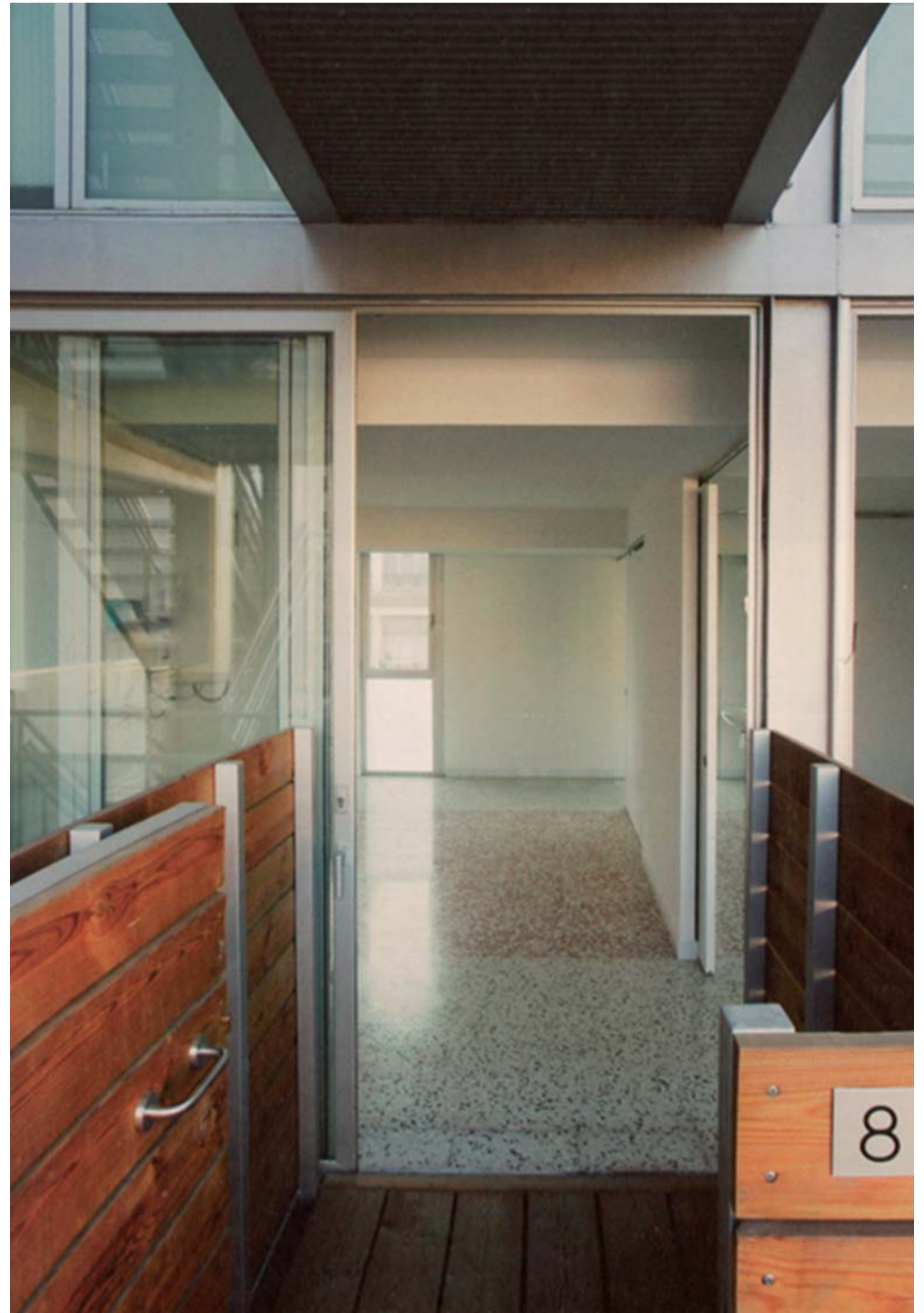


TEMES DEL CURS

- ENTORNS_ ORDENACIÓ DEL CONJUNT I CONDICIONS AMBIENTALS _ ESPAI COLECTIU
- TIPOLOGIES_ ÚS I CONDICIONS AMBIENTALS _ ESPAI INDIVIDU
- ESPAI INTERIOR I ESPAI EXTERIOR: RELACIONS; ESPAIS ENVOLVENTS
- ESPAI INTERIOR I ESTRUCTURA_PAISATGE
- **ELEMENTS URBANS**
- PATENT ©



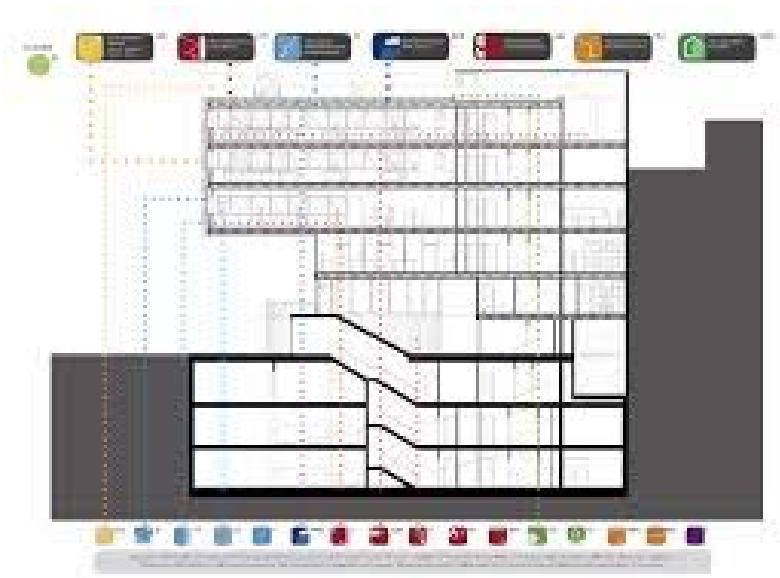




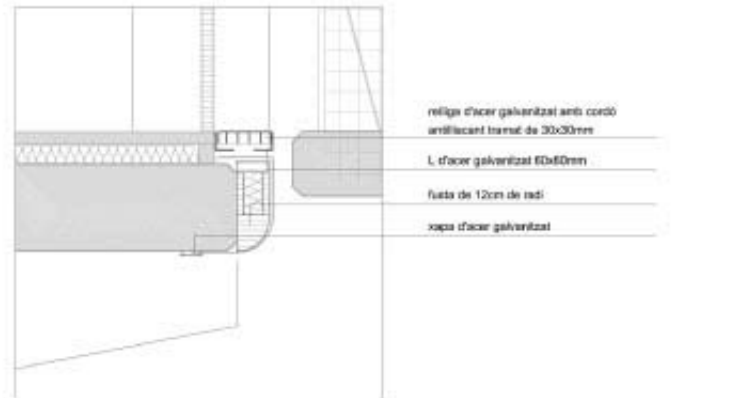
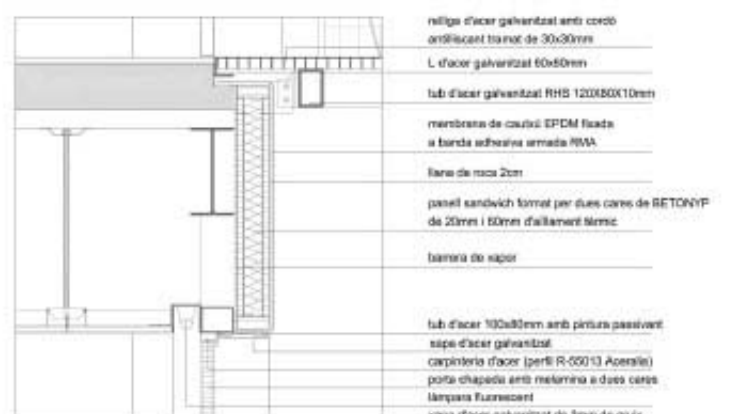
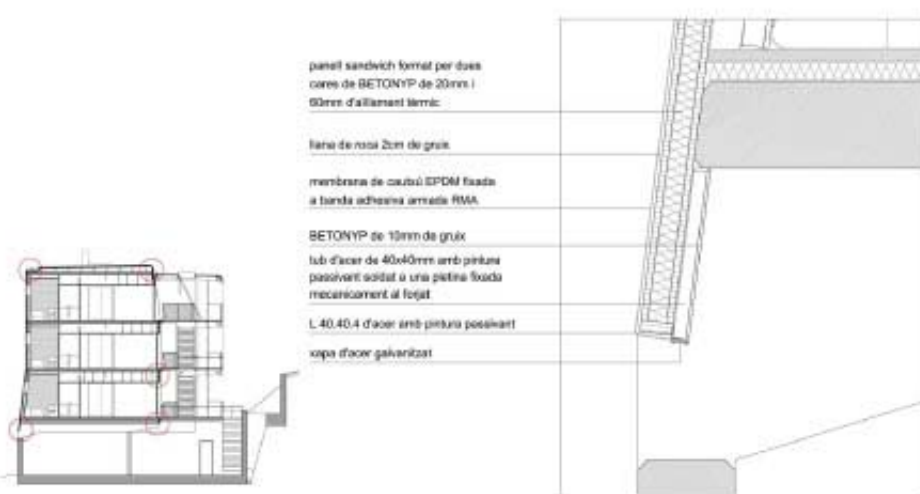
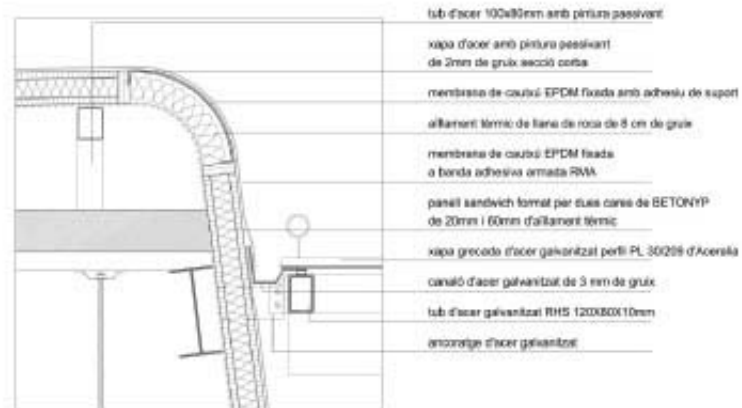
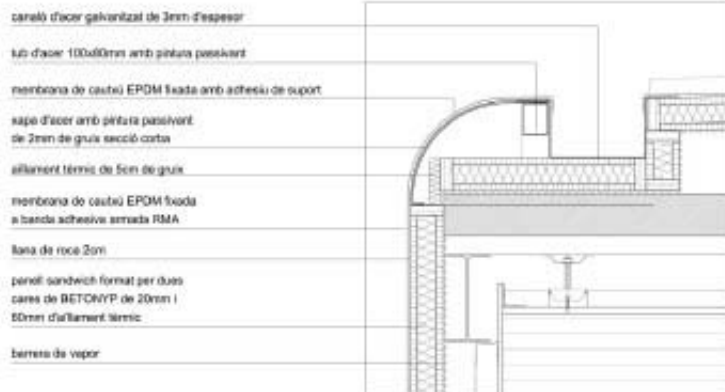


TEMES DEL CURS

- ENTORNS_ ORDENACIÓ DEL CONJUNT I CONDICIONS AMBIENTALS _ ESPAI COLECTIU
- TIPOLOGIES_ ÚS I CONDICIONS AMBIENTALS _ ESPAI INDIVIDU
- ESPAI INTERIOR I ESPAI EXTERIOR: RELACIONS; ESPAIS ENVOLVENTS
- ESPAI INTERIOR I ESTRUCTURA_PAISATGE
- ELEMENTS URBANS
- **PATENT ©**











CALENDARI DE CURS

S1	05	07	PRESENTACIÓ DE CURS I EXE_ WORKSHOP	WORKSHOP
S2	12	14	EXE WORKSHOP / PRESENTACIÓ EXE_CURS	presentació H.COCH / presentació L. CALDERON
S3	19	21	visita_EMPLAÇAMENT I ENTORN	classes taller
S4	26	28	xerrada_ESPAI COLECTIU_QUALITAT AMBIENTAL	classes taller
S5	03	05	xerrada_ESPAI INDIVIDU_QUALITAT AMBIENTAL	EXE_CURS 1 SECCIO 1_Condicions entorn_tipologia
S6	10	12	classes taller	
S7	17	19	xerrada_ENVOLVENTS _E INT / E EXT	classes taller
S8	24	26	classes taller	EXE_CURS 2 SECCIO 2_entorn_tipologia_ condicions envolvent
S9	31	02	xerrada_ESPAI INTERIOR_ESTRUCTURA_PAISATGE	classes taller
S10	07	09	classes taller _ESTRUCTURA	EXE_CURS 3 SECCIO 3_entorn_tipologia_envolvent_ condicions estructura
S11	14	16	classes taller _ENVOLVENT	classes taller
S12	21	23	classes taller	EXE_CURS 4 SECCIO 4_entorn_tipologia_envolvent_ estructura
S13	28	30	xerrada_ELEMENTS URBANS	classes taller
S14	05	07	xerrada_PATENT	EXE_CURS 5 SECCIO 5_entorn_tipologia_envolvent_ estructura_element urbà_PATENT
S15	12	14	classes taller	classes taller
S16	19	21	classes taller	PRE-ENTREGA FINAL
		11		ENTREGA FINAL



EXERCICI CURS_ENTORN SENSE CONSOLIDAR POBLE NOU



EXERCICI QP_LA ESCOCESA



Emplaçament



Qualificacions vigents



CONDICIONS DE BARRIS		CONDICIONS	
	delimitació de l'àrea de protecció històrica		edifici protegit històric
	línia de delimitació de l'àrea de protecció històrica		edifici no protegit històric
	edifici protegit històric		edifici no protegit històric
	edifici no protegit històric		edifici no protegit històric

Qualificacions proposades



Fotografia actual façana Pere IV



PROGRAMA:

- Superficie ámbito proyecto: 10.370 m²
superficie edificable máxima 50% - espacio verde resultante mínimo 50%
- Edificabilidad total: 30.000 m²
 - Locales de usos comunitarios / equipamientos: 5.000 m²
 - Alojamientos comunitarios tipo residencia: 5.000 m²
 - Alojamientos de superficie mínima: 5.000 m² (80 viviendas de 40 m² útiles)
 - Alojamientos: 15.000 m² (150 viviendas de 80 m² útiles)

un 10% de la edificabilidad total residencial puede dedicarse a usos comerciales

